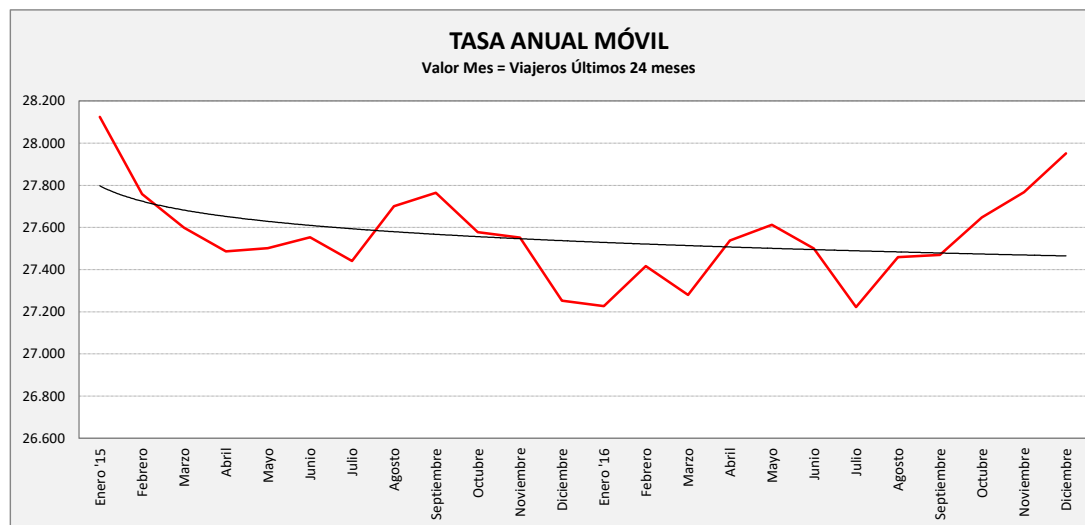


LA MUELA - ZARAGOZA

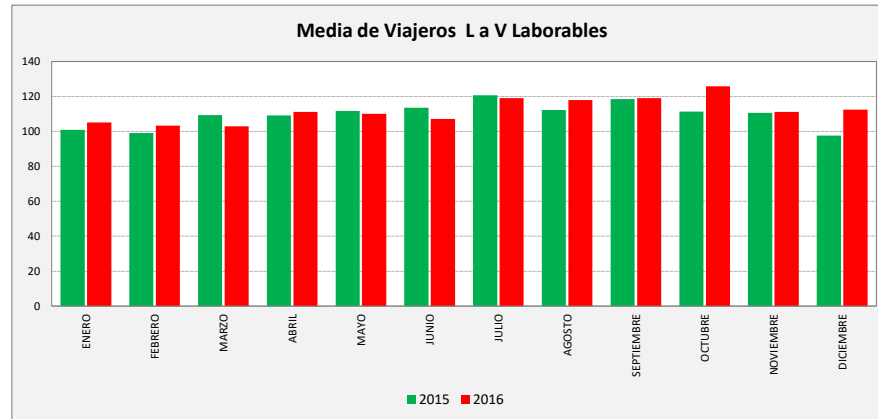
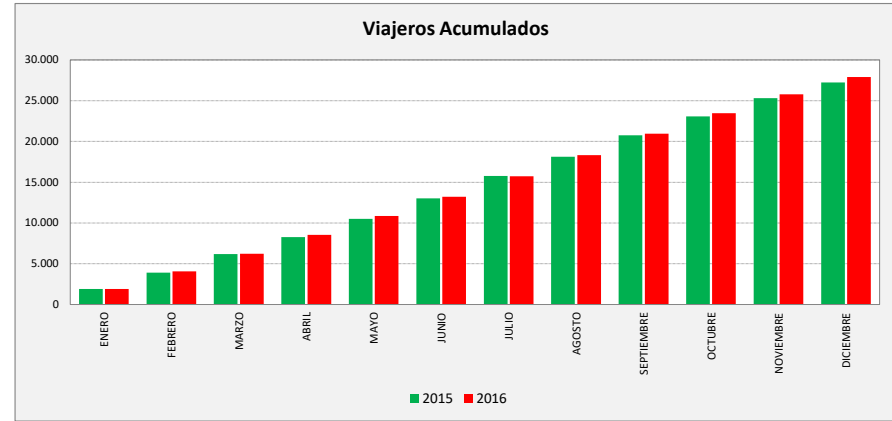
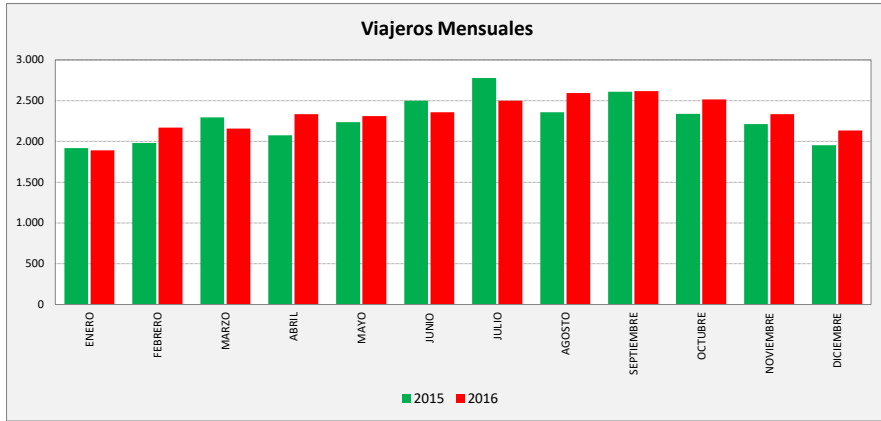
LA MUELA	L a V Lab			Mes			Acumulado		
	2015	2016	Variac.	2015	2016	Variac.	2015	2016	Variac.
ENERO	100,9	105,1	4,1%	1.918	1.892	-1,4%	1.918	1.892	-1,4%
FEBRERO	99,0	103,3	4,4%	1.980	2.170	9,6%	3.898	4.062	4,2%
MARZO	109,4	102,9	-6,0%	2.297	2.160	-6,0%	6.195	6.222	0,4%
ABRIL	109,2	111,1	1,7%	2.075	2.333	12,4%	8.270	8.555	3,4%
MAYO	111,8	110,0	-1,6%	2.236	2.310	3,3%	10.506	10.865	3,4%
JUNIO	113,6	107,2	-5,7%	2.500	2.388	-4,5%	13.006	13.253	1,9%
JULIO	120,8	119,0	-1,4%	2.778	2.500	-10,0%	15.784	15.753	-0,2%
AGOSTO	112,2	117,9	5,1%	2.357	2.594	10,1%	18.141	18.347	1,1%
SEPTIEMBRE	118,5	119,0	0,4%	2.608	2.619	0,4%	20.749	20.966	1,0%
OCTUBRE	111,3	125,8	12,9%	2.338	2.515	7,6%	23.087	23.481	1,7%
NOVIEMBRE	110,7	111,1	0,4%	2.213	2.334	5,5%	25.300	25.815	2,0%
DICIEMBRE	97,7	112,4	15,1%	1.953	2.136	9,4%	27.253	27.951	2,6%
ACUMULADO	109,9	112,1	2,0%	2.271,1	2.329,3	2,6%			

SEMANA	2015	2016	Variac.
ENERO	478,8	500,6	4,5%
FEBRERO	469,6	492,1	4,8%
MARZO	518,8	489,8	-5,6%
ABRIL	518,0	529,1	2,1%
MAYO	530,3	523,9	-1,2%
JUNIO	539,0	510,4	-5,3%
JULIO	572,9	566,9	-1,0%
AGOSTO	532,4	561,5	5,5%
SEPTIEMBRE	562,3	566,9	0,8%
OCTUBRE	528,1	598,9	13,4%
NOVIEMBRE	524,8	529,3	0,9%
DICIEMBRE	463,2	535,4	15,6%
AÑO	521,2	533,7	2,40%



VIAJEROS AÑO	
Enero '15	28.124
Febrero	27.759
Marzo	27.599
Abril	27.486
Mayo	27.502
Junio	27.553
Julio	27.441
Agosto	27.701
Septiembre	27.765
Octubre	27.578
Noviembre	27.551
Diciembre	27.253
Enero '16	27.227
Febrero	27.417
Marzo	27.280
Abril	27.538
Mayo	27.612
Junio	27.500
Julio	27.222
Agosto	27.459
Septiembre	27.470
Octubre	27.647
Noviembre	27.768
Diciembre	27.951

LA MUELA - ZARAGOZA



LA MUELA - ZARAGOZA

