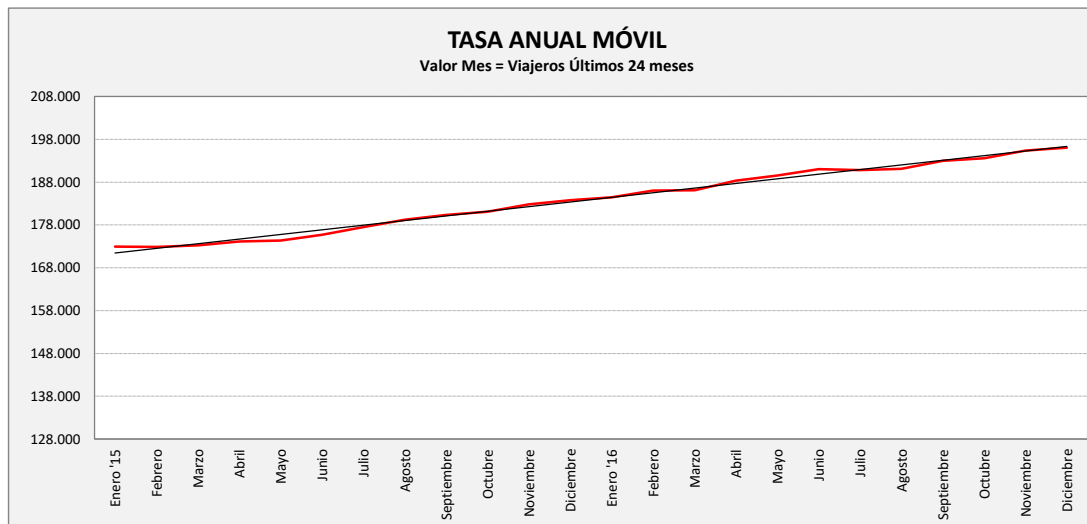


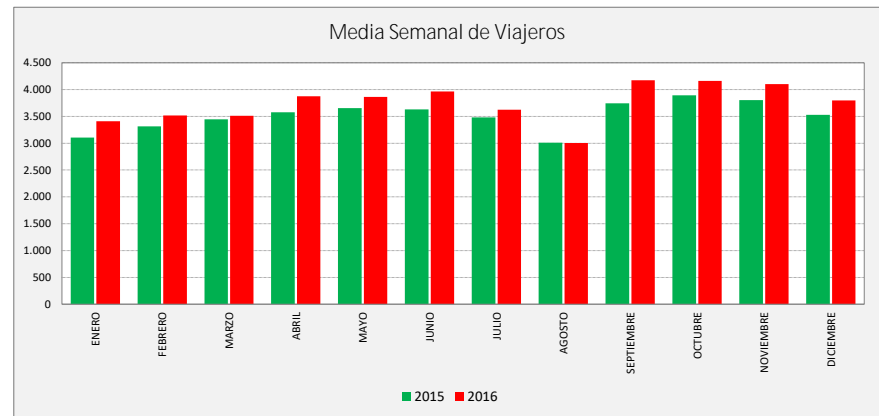
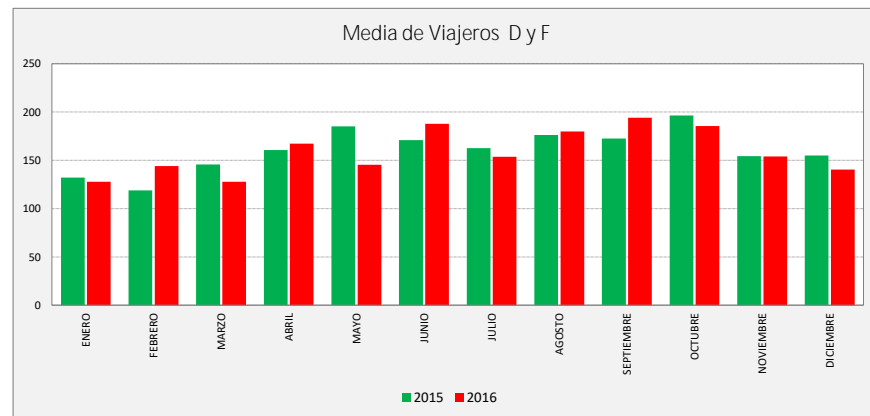
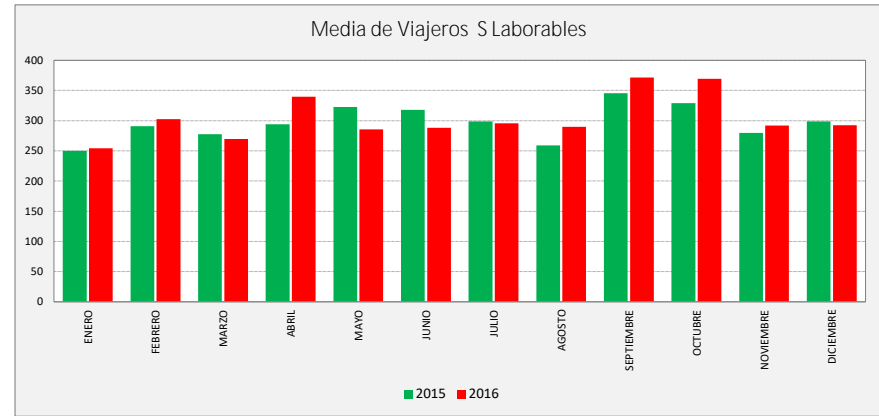
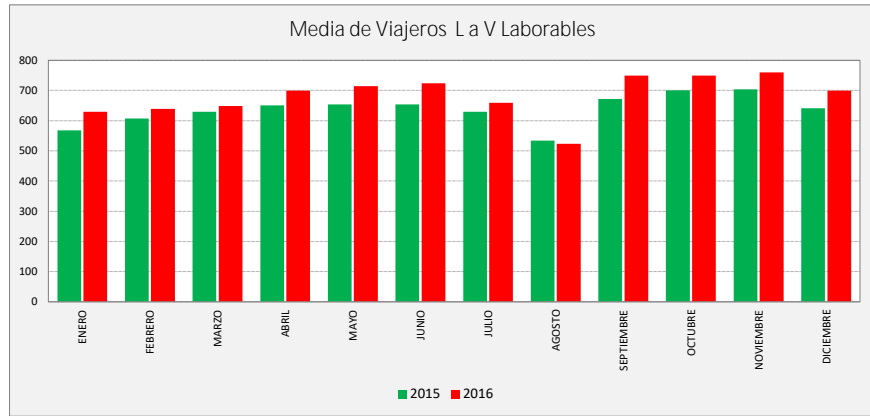
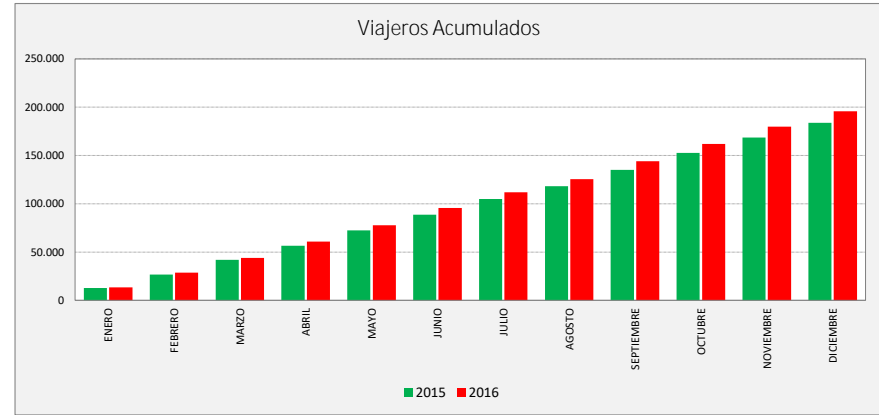
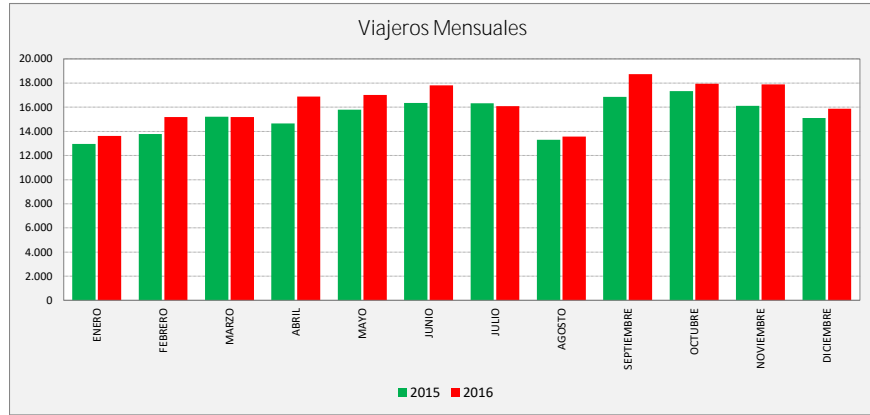
BOTORRITA - MARÍA DE HUERVA - CADRETE - ZARAGOZA

| Cra. Valencia | L a V Lab | | | S Lab | | | D y F | | | Mes | | | Acumulado | | |
|---------------|-----------|-------|---------|-------|-------|---------|-------|-------|---------|----------|----------|---------|-----------|---------|---------|
| | 2015 | 2016 | Variac. | 2015 | 2016 | Variac. | 2015 | 2016 | Variac. | 2015 | 2016 | Variac. | 2015 | 2016 | Variac. |
| ENERO | 567,6 | 629,2 | 10,8% | 249,8 | 254,4 | 1,8% | 132,1 | 128,0 | -3,1% | 12.959 | 13.621 | 5,1% | 12.959 | 13.621 | 5,1% |
| FEBRERO | 607,5 | 638,5 | 5,1% | 290,8 | 302,3 | 4,0% | 118,8 | 144,3 | 21,5% | 13.787 | 15.353 | 11,4% | 26.746 | 28.974 | 8,3% |
| MARZO | 629,8 | 648,0 | 2,9% | 277,5 | 269,7 | -2,8% | 145,7 | 127,7 | -12,3% | 15.210 | 15.312 | 0,7% | 41.956 | 44.286 | 5,6% |
| ABRIL | 650,6 | 699,7 | 7,5% | 293,8 | 339,5 | 15,6% | 160,7 | 167,2 | 4,0% | 14.662 | 16.897 | 15,2% | 56.618 | 61.183 | 8,1% |
| MAYO | 654,1 | 714,4 | 9,2% | 322,6 | 285,5 | -11,5% | 185,2 | 145,5 | -21,4% | 15.805 | 17.018 | 7,7% | 72.423 | 78.201 | 8,0% |
| JUNIO | 654,1 | 723,6 | 10,6% | 318,0 | 288,0 | -9,4% | 171,0 | 187,8 | 9,8% | 16.346 | 17.831 | 9,1% | 88.769 | 96.032 | 8,2% |
| JULIO | 629,0 | 659,5 | 4,8% | 299,0 | 295,8 | -1,1% | 162,5 | 153,8 | -5,4% | 16.314 | 16.108 | -1,3% | 105.083 | 112.140 | 6,7% |
| AGOSTO | 534,2 | 523,7 | -2,0% | 258,8 | 289,8 | 12,0% | 176,2 | 180,0 | 2,2% | 13.310 | 13.579 | 2,0% | 118.393 | 125.719 | 6,2% |
| SEPTIEMBRE | 671,9 | 749,1 | 11,5% | 345,3 | 371,5 | 7,6% | 172,8 | 194,0 | 12,3% | 16.854 | 18.743 | 11,2% | 135.247 | 144.462 | 6,8% |
| OCTUBRE | 700,3 | 749,1 | 7,0% | 329,0 | 369,2 | 12,2% | 196,4 | 185,5 | -5,5% | 17.334 | 17.941 | 3,5% | 152.581 | 162.403 | 6,4% |
| NOVIEMBRE | 703,4 | 760,2 | 8,1% | 279,8 | 292,0 | 4,4% | 154,3 | 154,0 | -0,2% | 16.113 | 17.903 | 11,1% | 168.694 | 180.306 | 6,9% |
| DICIEMBRE | 641,3 | 699,5 | 9,1% | 298,8 | 292,6 | -2,1% | 155,0 | 140,6 | -9,3% | 15.105 | 15.738 | 4,2% | 183.799 | 196.044 | 6,7% |
| ACUMULADO | 637,3 | 682,9 | 7,2% | 297,1 | 304,8 | 2,6% | 160,4 | 155,6 | -3,0% | 15.316,6 | 16.337,0 | 6,7% | | | |

| SEMANA | 2015 | 2016 | Variac. |
|------------|---------|---------|---------|
| ENERO | 3.102,8 | 3.406,0 | 9,8% |
| FEBRERO | 3.314,7 | 3.517,5 | 6,1% |
| MARZO | 3.441,8 | 3.510,4 | 2,0% |
| ABRIL | 3.575,5 | 3.874,2 | 8,4% |
| MAYO | 3.650,7 | 3.864,5 | 5,9% |
| JUNIO | 3.628,5 | 3.964,1 | 9,2% |
| JULIO | 3.480,4 | 3.623,5 | 4,1% |
| AGOSTO | 3.008,5 | 3.004,0 | -0,2% |
| SEPTIEMBRE | 3.741,8 | 4.174,9 | 11,6% |
| OCTUBRE | 3.890,6 | 4.161,7 | 7,0% |
| NOVIEMBRE | 3.804,0 | 4.099,7 | 7,8% |
| DICIEMBRE | 3.528,6 | 3.794,2 | 7,5% |
| AÑO | 3.515,3 | 3.745,9 | 6,56% |



| VIAJEROS AÑO | |
|--------------|---------|
| Enero '15 | 172.933 |
| Febrero | 172.902 |
| Marzo | 173.253 |
| Abril | 174.135 |
| Mayo | 174.364 |
| Junio | 175.727 |
| Julio | 177.488 |
| Agosto | 179.220 |
| Septiembre | 180.390 |
| Octubre | 181.101 |
| Noviembre | 182.796 |
| Diciembre | 183.799 |
| Enero '16 | 184.461 |
| Febrero | 186.027 |
| Marzo | 186.129 |
| Abril | 188.364 |
| Mayo | 189.577 |
| Junio | 191.062 |
| Julio | 190.856 |
| Agosto | 191.125 |
| Septiembre | 193.014 |
| Octubre | 193.621 |
| Noviembre | 195.411 |
| Diciembre | 196.044 |



BOTORRITA - MARÍA DE HUERVA - CADRETE - ZARAGOZA

